

Produktbroschüre

Technologien, die inspirieren

AV- und Steuertechnik für Unterrichts- und Konferenzräume, einschließlich Signalverteilung, Remote-Management für AV-over-IP sowie drahtloser Zusammenarbeit.

Inhaltsverzeichnis

Anwendungsbereich: Unterrichtsräume	3	Kameras and Speakerphone	13
Anwendungsbereich: Konferenzräume	4	AVANCE™ 4K/UHD-HDBaseT™-Extender	14
OmniStream™ netzwerkfähige AV Matrix	5	HDR-Serie 4K-HDR-Verteilerlösungen	15
Velocity™ IP-basierte AV Steuerungsplattform	7	Zubehör und Kabel	17
Omega™ 4K, HDMI™, DisplayPort™, & USB-C™ Konferenz-Produkte	9	Atlona Academy Schulungen	18
WAVE™ Wireless Presentation System	12	Kontaktinformationen	19

AV- und Steuertechnik für Unterrichts- und Konferenzräume

Atlona bietet zuverlässige, benutzerfreundliche und innovative AV-Lösungen für moderne Bildungseinrichtungen und Geschäftsräume.

Unterrichtsräume wie Klassenzimmer, Kurs- oder Schulungsräume in Firmen dienen dem Wissensaustausch. Die Produkte zur AV-Signalverteilung von Atlona stellen sicher, dass dieser reibungslos gelingt. Zum Beispiel bietet unsere neue **Omega-Serie AT-OME-CS31-SA** (Seite 9) AV-Umschaltung, Audio-Weiterleitung, USB-Management und Verstärkung in einem einzigen Gerät, das Platz hinter einem Display findet. Das neue **Velocity Keypad Controller AT-VKP-8E** (Seite 8) vereint zahlreiche Steuerfunktionen für Unterrichtsräume in einem kleinen Tastenfeld mit E-Paper-Display. Atlona verbessert Unterrichtsräume ohne unnötige Komplexität.

Moderne **Konferenzräume** sind Dreh- und Angelpunkt für die strategische Planung vor Ort und rund um die Welt. Egal, ob Besprechungsecke mit BYOD-Geräten oder Mehrzweckräume mit vernetzter AV-Verteilung: Atlona bietet Lösungen für alle Szenarien. Neu im Jahr 2024 ist der **Omega AT-OME-MS42-HDBT** (Seite 10), der unseren beliebten 4x2-Matrix-Switcher für Teamarbeit mit einem HDBaseT-Eingang für Remote-Quellen vereint. In kleinen Dingen stecken manchmal große Ideen. Das neue **AT-OME-TX-11-WP** (Seite 11) erfüllt die große Nachfrage nach einem einfachen Wandplatten-Übertragungsgerät mit HDMI-Anschluss.

Atlona bietet zuverlässige, benutzerfreundliche und innovative AV-Lösungen die Unterrichts- und Konferenzräume für einen reibungslosen und effizienten Wissensaustausch optimieren. In unserer Broschüre finden Sie Produkte, die Ihnen ein völlig neues AV-Erlebnis bieten.

Atlona – Technik, die inspiriert.

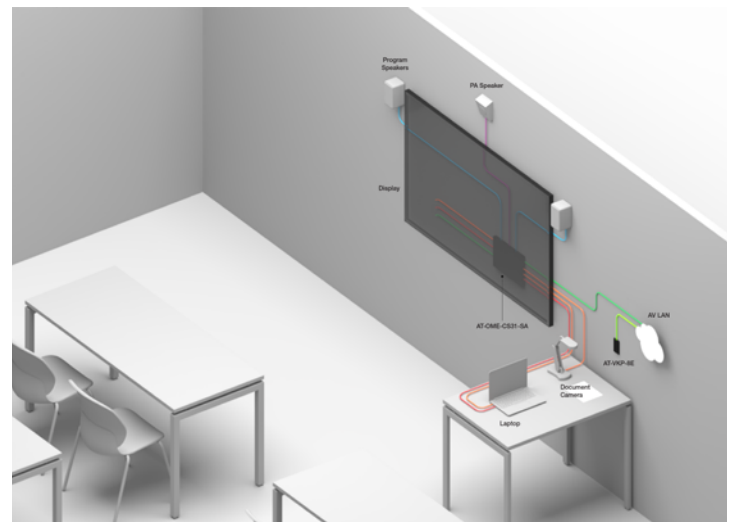


Anwendungsbereich: Unterrichtsräume

Die meisten Schüler und Studierenden verbringen einen Großteil ihres Unterrichts in herkömmlichen Klassenzimmern und Kursräumen. Moderne Räumlichkeiten verfügen über AV-Ausstattung, mit der Unterrichtsmaterial aus einer Vielzahl von Quellen wiedergegeben werden kann. Diese AV-Systeme müssen einfach zu bedienen sein, um Lehrkräfte nicht von ihrem Unterricht abzulenken.

Der Atlona **AT-OME-CS31-SA** ist eine Schlüsselkomponente für bessere Präsentationen und Zusammenarbeit in modernen Klassenzimmern und Kursräumen. Der 3x1-HDMI™-Switcher unterstützt gängige Quellen wie Laptops, Computer und Dokumentenkameras und bietet einen Ausgang für einen Beamer oder ein Display. Zur Audioübertragung kann der OME-CS31-SA drei Line-In-Eingänge, aus HDMI extrahierte Audiosignale und USB-Audio in einem 50-Watt-Verstärker mit Line-Level-Ausgängen abmischen. Der USB 3.0-Hub ermöglicht den Anschluss von zwei Host-Computern sowie bis zu vier Peripheriegeräten wie Kameras, Speakerphones oder interaktiven Displays. Zu den weiteren Funktionen zählen Ducking, wobei die Lautstärke des Programms automatisch gesenkt wird, wenn die Lehrkraft das Mikrofon verwendet, und PA Sense, die automatische Stummschaltung bei Schuldurchsagen.

Die Steuerung des AV-Systems kann von Bildungseinrichtungen nach Belieben angepasst werden. Der **OME-CS31-SA** umfasst automatische Display-Steuerung und Umschaltung. Beim Anschluss eines Quellgeräts (z.B. Laptop) wird das System automatisch eingeschaltet bzw. der richtige Eingang gewählt. Unser neues **AT-VKP-8E-Keypad Controller** ermöglicht es den Benutzern, das System mit einem Tastendruck zu bedienen. Der Sensor **AT-OCS-900N** automatisiert den Systembetrieb in Abhängigkeit von der Raumbelugung.



Empfohlene Produkte



HDMI-Switcher, Mixer/Verstärker und USB-Hub

AT-OME-CS31-SA, siehe Seite 9

NEW



Keypad Controller

AT-VKP-8E, siehe Seite 8



HDMI-Switcher, Mixer/Verstärker und USB-Hub

AT-OCS-900N, siehe Seite 17

NEW

Anwendungsbereich: Konferenzräume

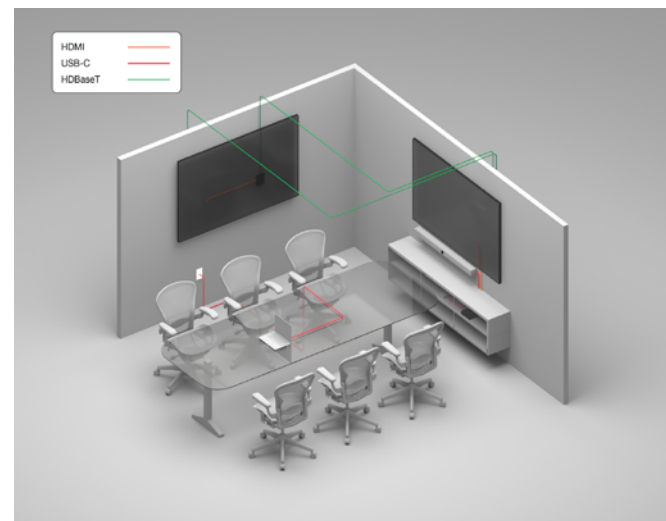
Moderne Konferenzräume sind für diverse Formen von Präsentationen und Meetings ausgestattet. Oft verfügen sie über zwei Displays, um Inhalte flexibel zu teilen und mit Remote-Teilnehmern zu kommunizieren. Außerdem benötigen Referenten eine Anschlussmöglichkeit für Laptops..



Atlona bietet die nötige Grundausstattung zur Einrichtung eigener Räume für Videokonferenzen, Teamsitzungen, hybride Meetings und vieles mehr. Der Matrix-Switcher **AT-OME-MS42** ermöglicht eine einfache Integration von BYOD-Geräten und AV-Quellen im Raum und bietet HDMI- und HDBaseT-Ausgänge für zwei Display an unterschiedlichen Standorten.

Der **AT-OME-MS42-HDBT** verfügt über einen HDBaseT-Eingang und lässt sich diskret in einem Sideboard mit einem lokalen PC für Microsoft Teams oder Zoom verbauen. Vor Ort erhalten Referenten AV-Zugang am Meeting-Tisch oder über ein Wandgerät wie den Sender **AT-OME-EX-TX** bzw. **AT-OME-EX-TX-WP**.

Bei beiden OME-MS42-Modellen ermöglicht der USB-C-Eingang den AV-Anschluss eines Laptops, Zugriff auf Kamera und Audiosystem des Raums und das Aufladen mit nur einem Kabel. Verwenden Sie den OME-MS42 zusammen mit einer Konferenz-Soundbar oder der **AT-CAP-FC110** Kamera und dem **AT-CAP-SP100** Speakerphone für hochwertige Videokonferenzen mit Remote-Teilnehmern.



Empfohlene Produkte



4x2-Matrix-Switcher mit USB- und HDBaseT-Eingang

AT-OME-MS42-HDBT, siehe Seite 10



Unterputz Transmitter mit HDMI Input und USB Hub

AT-OME-EX-TX-WP, siehe Seite 11



4K ePTZ Auto-Framing Camera

AT-CAP-FC110, siehe Seite 13



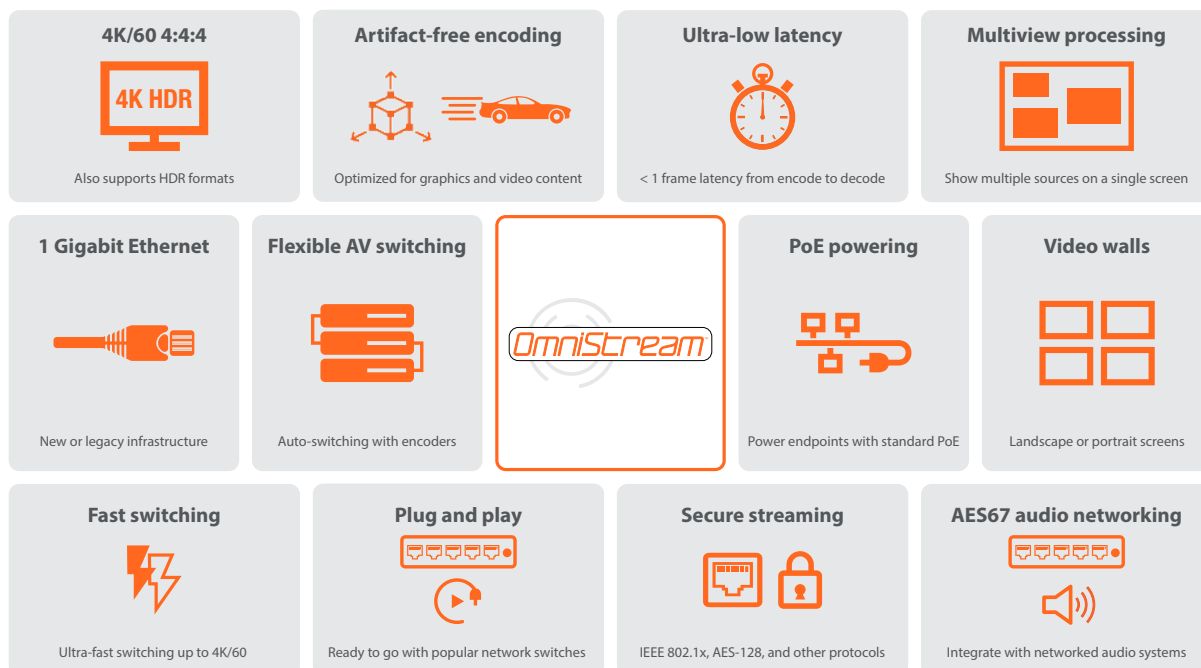
AV-over-IP-Performance und -Zuverlässigkeit ohne Kompromisse

Die ultimative vernetzte AV-Matrix mit führender Leistung und Zuverlässigkeit über Gigabit-Ethernet. **OmniStream™** ist ideal für leichte kommerzielle Anwendungen, Konferenzräume, Hörsäle, Einrichtungen und mehr, inklusive AV-Verteilung über große Netzwerke.

OmniStream 2.0 - technologisches Update

OmniStream 2.0 erweitert OmniStream-AV-Encoder und -Decoder um neue Funktionen und Leistungsmerkmale und ist bei neuen OmniStream-Produkten bereits installiert. Für ältere Installationen wird ein kostenloses Firmware-Update angeboten.

- Der Codec VCx™ bietet 4K/60 4:4:4 mit artefaktfreier Präsentation von computergenerierten Inhalten und Videos mit schnellen Bewegungen.
- Die hocheffiziente Codierung ermöglicht mehrere HD-Streams über Gigabit-Ethernet, mehrere 4K-Streams über 10-Gigabit-Up-links zwischen Netzwerk-Switches und simultane 4K- und HD-Streams über Gigabit-Ethernet.
- Verarbeitung mehrerer Fenster im Decoder – Anzeige von bis zu 4 Quellen auf einem Bildschirm.
- Vorschau für Videostreams über Velocity-AV-Steuerung oder in der Web-GUI.
- OmniStream 2.0 is available in new systems and as a no-cost firmware update



Die OmniStream-Reihe umfasst alle Geräte für die Entwicklung kompletter vernetzter AV-Systeme, einschließlich Signalverteilung, Steuerung und Systemmanagement. Atlona **Velocity™** ist die perfekte Ergänzung zu OmniStream und zeichnet sich durch eine intuitive Konfiguration und benutzerfreundliche Bedienung aus.



Single-Channel netzwerkfähiger AV-Encoder

AT-OMNI-111

Ein HDMI-Eingang
4K/60 4:4:4 plus HDR-Formate
Optimiert für Grafiken und schnelle Videos
Ultra-niedrige Latenzzeit
Netzwerksicherheit einschließlich IEEE 802.1x
Lokale/PoE-Stromversorgung



Netzwerkfähiger AV-Encoder für die Wandmontage

AT-OMNI-111-WP

Ein HDMI-Eingang
Auswechselbare schwarze oder weiße Fronten
4K/60 4:4:4 plus HDR-Formate
Optimiert für Grafiken und schnelle Videos
Ultra-niedrige Latenzzeit
Netzwerksicherheit einschließlich IEEE 802.1x
PoE-Stromversorgung



Dual-Channel netzwerkfähiger AV-Encoder

AT-OMNI-112

Zwei HDMI-Eingänge mit automatischer Umschaltung
4K/60 4:4:4 plus HDR-Formate
Optimiert für Grafiken und schnelle Videos
Ultra-niedrige Latenzzeit
Netzwerksicherheit einschließlich IEEE 802.1x
Lokale/PoE-Stromversorgung



Netzwerkfähiger AV-Decoder

AT-OMNI-121

4K/60 4:4:4 plus HDR-Formate
Optimiert für Grafiken und schnelle Videos
Ultra-niedrige Latenzzeit
Videowand-Verarbeitung
Verarbeitung mehrerer Ansichten
Netzwerksicherheit einschließlich IEEE 802.1x
Audio-Integration/-Extraktion
Lokale/PoE-Stromversorgung



USB-over-IP System

AT-OMNI-311

Hostseitiger USB-auf-IP-Adapter
USB-Hostverbindung für den PC
Kompatibel mit USB-2.0-Datenraten von bis zu 480 Mbit/s
Kopplung mit bis zu sieben OMNI-324-Einheiten
Ideal für USB-Verbindungen oder Punkt-zu-Punkt-Erweiterungen



USB-over-IP System

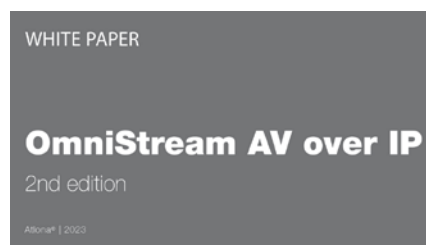
AT-OMNI-324

USB-Client IP-auf-USB-Adapter
USB-Hub mit vier Anschlüssen
Unterstützt Geräte mit hoher Bandbreite wie z. B. Kameras
Kompatibel mit USB-2.0-Datenraten von bis zu 480 Mbit/s
Kopplung mit bis zu sieben Einheiten mit einem OMNI-311
Ideal für USB-Verbindungen oder Punkt-zu-Punkt-Erweiterungen



OmniStream Application Guide

In dieser Broschüre lernen Sie die verschiedenen Anwendungsmöglichkeiten von netzwerkfähigen OmniStream-AV-Systemen kennen.



OmniStream White Paper

Eine Einführung zu OmniStream AV-over-IP mit Schwerpunkt auf seine leistungsstarke Technologie und Integrationsfunktionen.



OmniStream™
Certified Switches

OmniStream Certified Switches

Ein Referenzleitfaden zur Einrichtung von Netzwerk-Switches von Drittanbietern, die von Atlona für OmniStream-Systeme zertifiziert wurden.



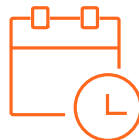
AV-Steuerung, Planung, Konfiguration und Remotezugriff

Atlona **Velocity™** ist eine innovative IP-basierte Steuerungsplattform, die eine Vielzahl von Funktionen für moderne AV-Installationen in sich vereint. Sie spart wertvolle Zeit, indem die Konfiguration auf wenige Minuten verkürzt wird. Änderungen am System lassen sich schnell ohne aufwendige Programmierung umsetzen. Zusätzlich zur AV-Steuerung bietet Velocity eine Kalenderintegration für Touchpanels zur Raumplanung, eine zentralisierte Konfiguration von AV-Geräten und eine Fernverwaltung über die Cloud.



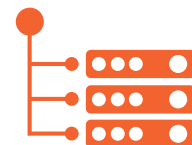
KEYPAD-TOUCH PANEL-BYOD

AV-Steuerung per Tastendruck einer Taste auf einem Tastenfeld, Touch Bedienfeld oder einem persönlichen Gerät



RAUMBUCHUNG

Unterstützt die Kalenderintegration mit Google Workspace™, Office 365™, Exchange™ und Astra Schedule



GERÄTEMANAGER

Zentralisierte Erkennung, Einrichtung und Firmware-/Anmeldedatenaktualisierung für Atlona-Geräte



ANPASSBARE GUI

Das neu gestaltete Tool macht es einfacher als je zuvor, elegante Benutzeroberflächen zu erstellen



SCHNELLE KONFIGURATION

Schnelle Konfiguration von Steuersystemen mit intuitiver Navigation und Menüs



BEZAHLBARE SKALIERBARKEIT

Integrieren Sie mehrere AV-Systeme über einen einzigen Prozessor und senken Sie Ihre Kosten



REMOTE GATEWAY

Optionaler Velocity Premier Service zur Konfiguration, Verwaltung und Steuerung über das Internet



RAUMUNTERSTÜTZUNG

Integrierte Helpdesk-Funktionen ermöglichen es den Benutzern, direkt über ein Touchpanel Hilfe anzufordern



SYSTEMREDUNDANZ

Ein zweiter Prozessor sorgt für Redundanz und ermöglicht die Notfallwiederherstellung

Velocity-Steuersysteme

Herkömmliche Velocity-Steuersysteme umfassen ein Hardware- oder Software-Gateway, das IP-basierte AV-Steuerung, Planung und Geräteverwaltung für mehrere Räume ermöglicht. Per Touchpanel können Benutzer mit dem AV-System interagieren, es steuern und Statusinformationen ablesen. Befehlssteuerungen bieten eine Brücke für die Schnittstelle zu älteren Geräten über RS-232, IR oder Relais.



Hardware Gateways

AT-VGW-HW-3 • AT-VGW-HW-10 • AT-VGW-HW-20

Server-Appliance für die Steuerung von AV-Systemen, Raumplanung und Geräteverwaltung

Unterstützt hunderte IP-Verbindungen* mit Switches, Encodern/Decodern, Displays, DSPs und anderen AV-Geräten

In drei Versionen für die AV-Steuerung von bis zu 3, 10 oder 20 Räumen und die Planung von bis zu 6, 20 bzw. 40 Räumen erhältlich

Software Gateway

AT-VGW-SW • AT-VRL-SW

Software für AV-Systemsteuerung, Planung und Geräteverwaltung, die auf IT-Serverinfrastruktur gehostet wird

Unterstützt hunderte IP-Verbindungen* mit Switches, Encodern/Decodern, Displays, DSPs und anderen AV-Geräten

PErmöglicht die AV-Steuerung von bis zu 20 Räumen und die Planung von bis zu 40 Räumen; mit **AT-VRL-SW** Lizenzen können weitere Räume hinzugefügt werden

Remote Gateway

AT-VPS-RG-T1 • AT-VPS-RG-T2 • AT-VPS-RG-T3

Sichere Konfiguration und Verwaltung von Gateways über das Internet

Automatisches Backup von Gateway-Datenbanken in der Cloud

Unterstützt BYOD-Steuerung über die Internetverbindung des Geräts connection

Multiple tiered levels of service available



7-Zoll-Touch Panel



AT-VTP-700VL-BL

Für die Raumplanung und AV-Steuerung

Kapazitiver 7-Zoll-Touchscreen, 1024x600 Auflösung Glas und einfache Universal-Wandhalterung enthalten Seitliche LED-Beleuchtung der Blende



10-Zoll-Touch Panels

AT-VTP-1000VL-BL • AT-VTP-1000VL-WH

Für die Raumplanung und AV-Steuerung

Kapazitiver 10-Zoll-Touchscreen, 1280x800 Auflösung Glas und einfache Universal-Wandhalterung enthalten Umlaufende LED-Beleuchtung der Blende



Velocity-Konverter

AT-VCC-IR3-KIT

IP-IR-Konverter mit drei Sendern

AT-VCC-RELAY-KIT

IP-zu-Relais/Sensor-Signalwandler

AT-VCC-RS232-KIT

IP-zu-RS-232-Konverter

Eigenständige Steuersysteme

Für kleinere Installationen, bei denen AV-Steuerung nicht in mehreren Räumen benötigt wird, bieten wir eigenständige Velocity-Controller als Touchpanel und Tastenfeld an.



All-in-one-Touchpanel-Steuerung

AT-VTPG-1000VL-BL • AT-VTPG-1000VL-WH

Kapazitiver 10-Zoll-Touchscreen, 1280x800 Auflösung

Das integrierte Velocity-Gateway unterstützt die Steuerung von einem Raum (mit bis zu 24 Geräten) und zwei Planungspanels

Glas und einfache Universal-Wandhalterung enthalten Umlaufende LED-Beleuchtung der Blende



Keypad

AT-VKP-8E • AT-VKP-8E-EU

8 Tasten zur Steuerung eines Raums mit bis zu 10 Geräten

E-Paper-Display (2,7 Zoll) für benutzerdefinierte Tastenbezeichnungen und Symbole

RS-232-Anschluss zur Steuerung von älteren Geräten

Intuitive Onlinekonfiguration mit Atlona Cloud

Erhältlich jeweils als Einfach-Version für US und EU/UK

Inklusive schwarzer und weißer Zentralplatten



Keypad Onlinekonfiguration



Atlona Cloud

Cloudbasierte Konfigurationsplattform für das Tastenfeld VKP-8E

Zugriff in jedem Webbrowser per Internet

Nutzung vorkonfigurierter Vorlagen oder eigene Konfiguration

Dateiverwaltungssystem für die Organisation und gemeinsame Nutzung von Projekten

Neueste AV-Technik für Präsentationen und Zusammenarbeit

Die **Omega Serie** umfasst Verteilungen, Erweiterungen und Videoverarbeitungslösungen mit Funktionen und Technologien, die speziell auf moderne Konferenz-, Versammlungs- und Schulungsräume zugeschnitten sind.

Alle diese grundlegenden AV-Systemkomponenten sind auf einfache Bedienung ausgelegt, um Präsentationen oder Videokonferenzen durchzuführen und mit Teammitgliedern zusammenzuarbeiten. Omega-Produkte eignen sich außerdem ideal für Klassenzimmer, Kursräume, Hörsäle und die Zusammenarbeit an Universitäten/Hochschulen. Ein System der Omega-Serie kann ein einfaches Punkt-zu-Punkt-Setup vom Besprechungstisch zum Display sein oder ein AV-Schalter verbindet die entfernten Endgeräte am Wiedergabe- oder Präsentationsstandort.



Hauptmerkmale/Key Features

- EINFACHE BEDIENUNG – verbinden und präsentieren (freihändige Bedienung)
- UNIVERSELLE AV-KONNEKTIVITÄT für USB-C™, HDMI™, and DisplayPort™
- VIDEOKONFERENZEN-HUB – USB Schnittstelle für PCs, Kameras, Speakerphones, and Soundbars
- INTEGRIERTE AUTOMATISIERUNG mit automatischer Umschaltung, Displaysteuerung und mehr

AT-OME-CS31 Produkte zählen zu den neuesten in der Omega-Serie. Die Kombination von AV-Switching, Audiomischung und -verstärkung mit USB-Routing macht sie zu umfassenden Präsentations- und Kollaborationsplattformen für typische Unterrichts- und Konferenzräume. Automatische Umschaltung und Displaysteuerung bieten integrierte Automatisierung. Alternativ können die Systeme mit Präsenzmeldern, Tastenfeldern oder Touchpanel-Steuersystemen verwendet werden. Zwei einzigartige Funktionen sind speziell für die Installation in Unterrichtsräumen gedacht. Audio-Ducking schaltet den Ton des Programms leiser, wenn ein Mikrofon einer Lehrkraft verwendet wird. PA Sense schaltet den Ton im Raum bei Durchsagen automatisch stumm, um diese verstehen zu können.



USB-C/HDMI-Switcher, Mixer/ Verstärker und USB-Hub



AT-OME-CS31-SA-C

- 1 USB-C- und 2 HDMI-Eingänge, 1 HDMI-Ausgang
- USB 3.0-Hub mit 1 Type-B-Anschlüssen und 4 Type-A-Peripherieanschlüssen
- Verstärker mit 2 x 25 Watt bei 4/8 Ohm
- Abmischung von 3 Line In-Eingängen, extrahierter HDMI-Tonspur und USB-Audio
- Automatische Display-Steuerung über CEC, IP oder RS-232
- Audio-Ducking und PA Sense-Stummschaltung



HDMI-Switcher, Mixer/Verstärker und USB-Hub



AT-OME-CS31-SA

- 3 HDMI-Eingänge, 1 HDMI-Ausgang
- USB 3.0-Hub mit 2 Type-B-Anschlüssen und 4 Type-A-Peripherieanschlüssen
- Verstärker mit 2 x 25 Watt bei 4/8 Ohm
- Abmischung von 3 Line In-Eingängen, extrahierter HDMI-Tonspur und USB-Audio
- Automatische Display-Steuerung über CEC, IP oder RS-232
- Audio-Ducking und PA Sense-Stummschaltung



HDMI/HDBaseT-Switcher, Mixer/ Verstärker und USB-Hub



AT-OME-CS31-SA-HDBT

- 1 HDBaseT- und 2 HDMI-Eingänge, 1 HDMI-Ausgang
- USB 3.0-Hub mit 1 Type-B-Anschluss und 4 Type-A-Peripherieanschlüssen
- Verstärker mit 2 x 25 Watt bei 4/8 Ohm
- Abmischung von 3 Line In-Eingängen, extrahierter HDMI-Tonspur und USB-Audio
- Automatische Display-Steuerung über CEC, IP oder RS-232
- Audio-Ducking und PA Sense-Stummschaltung

SWITCHER



4x2 Matrix-Switcher mit USB Hub

AT-OME-MS42

HDMI-, USB-C- und DisplayPort-Eingänge
 USB-C-Eingang für AV, Daten und das Laden von Geräten
 HDBaseT- und HDMI-Ausgänge
 4K-auf-1080p-Downscaling am HDMI-Ausgang
 USB-2.0-Verlängerung auf bis zu 100 m
 Audio-Extraktion

SWITCHER



4x2 Matrix-Switcher mit USB-C und HDBaseT-Eingang

AT-OME-MS42-HDBT

HDMI-, USB-C- und HDBaseT-Eingänge
 USB-C-Eingang für AV, Daten und das Laden von Geräten
 HDBaseT- und HDMI-Ausgänge
 4K-auf-1080p-Downscaling am HDMI-Ausgang
 USB-2.0-Verlängerung auf bis zu 100 m
 Audio-Extraktion

SWITCHER

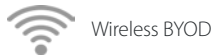


6x2 Matrix Präsentations-Switcher mit USB Hub

AT-OME-PS62

HDMI-, USB-C- und HDBaseT-Eingänge
 USB-C-Eingang für AV, Daten und das Laden von Geräten
 HDBaseT- und HDMI-Ausgänge
 4K-auf-1080p-Downscaling am HDMI-Ausgang
 USB-2.0-Verlängerung auf bis zu 100 m
 Umfassende Funktionen zur Audiointegration

SWITCHER



5x2 Matrix-Switcher mit USB Hub und Wireless Link

AT-OME-MS52W

HDMI-, USB-C-, DisplayPort- und kabellose AV-Eingänge
 USB-C-Eingang für AV, Daten und das Laden von Geräten
 HDBaseT- und HDMI-Ausgänge
 Natives Screencasting über AirPlay™, Google™ Cast™ und Miracast™
 USB-2.0-Verlängerung auf bis zu 100 m
 Auch erhältlich: AT-UHD-SW-510W (ähnlich, aber ohne USB)

SWITCHER



2x1 Switcher für USB-C und HDMI plus USB Hub

AT-OME-MH21-CP

HDMI- und USB-C-Eingänge, USB-C mit Ladefunktion (60 W) Integrierter USB-3.0-Hub
 4K / UHD @ 60 Hz / 4:4:4 Chroma-Sampling
 4K-auf-1080p-Downscaling
 Audio-Extraktion
 Auch erhältlich: AT-OME-MH21 (ohne USB-C-Ladefunktion)

SWITCHER



3x1 Matrix-Switcher für HDMI und USB-C

AT-OME-SW32

AV-Umschaltmodus auswählbar
 4K/UHD @ 60 Hz / 4:4:4 Chroma-Sampling, unterstützt
 HDR-Formate Support for HDR formats
 4K-auf-1080p-Downscaling
 Audio-Extraktion

SWITCHING TRANSMITTER



3x1 Switcher und Transmitter für HDMI und USB-C

AT-OME-ST31A

Gespiegelte HDBaseT- und HDMI-Ausgänge
 Auf Stromfernspesung ausgelegt
 Mit optionalem Netzteil auch lokale Stromversorgung möglich
 4K-auf-1080p-Downscaling am HDMI-Ausgang
 Audio-Extraktion

SWITCHING TRANSMITTER



Unterputz-Umschalter für HDMI und USB-C mit USB Hub

AT-OME-SW21-TX-WPC

2x1-Umschalter mit HDBaseT-Transmitter
 Einfach-Einbauehäuse (US)
 Auswechselbare schwarze oder weiße Fronten
 USB-2.0-Verlängerung auf bis zu 100 m
 Stromfernspesung

TRANSMITTER



HDBaseT Transmitter mit HDMI Input und USB Hub

AT-OME-EX-TX

Transmitter für HDMI-Video, Ethernet, Stromversorgung, Steuerung und USB
 USB-2.0-Verlängerung auf bis zu 100 m
 Stromfernspesung

Siehe Wandplattenhalterungs-satz, S. 11

TRANSMITTER



Unterputz-Transmitter für HDMI mit USB Hub

AT-OME-EX-TX-WP

Transmitter für HDMI-Video, Strom, Steuerung und USB
Einfach-Einbaugeschäse (US)
Auswechselbare schwarze oder weiße Fronten
USB-2.0-Verlängerung auf bis zu 100 m
Stromfernspesung

TRANSMITTER



Unterputz-Transmitter für USB-C mit USB Hub

AT-OME-EX-TX-WPC

Transmitter für USB-C, Stromversorgung, Steuerung und USB
USB-C-Eingang für AV und Daten
Einfach-Einbaugeschäse (US)
Auswechselbare schwarze oder weiße Fronten
USB-2.0-Verlängerung auf bis zu 100 m
Stromfernspesung

TRANSMITTER



Unterputz-Transmitter für HDMI

NEW

AT-OME-TX11-WP

Transmitter für HDMI-Video und Stromversorgung
Einfach-Einbaugeschäse (US)
Auswechselbare schwarze oder weiße Fronten
Stromfernspesung

RECEIVER / SCALER



HDBaseT-Empfänger/Scaler mit HDMI-Eingang und USB

AT-OME-SR21

Empfänger für HDMI-Video, Ethernet, Strom, Steuerung und USB
USB-2.0-Verlängerung bis zu 100 m
4K-Up-/Downscaling
Fernspesung des HDBaseT-Senders
Zwei Ethernet-Anschlüsse und integrierter Netzwerkschwich
Relais für Bildschirm- oder Displayliftsteuerung

RECEIVER



HDBaseT-Empfänger für HDMI mit USB

AT-OME-EX-RX

Empfänger für HDMI-Video, Ethernet, Strom, Steuerung und USB
USB-2.0-Verlängerung bis zu 100 m
Liefert oder erhält Strom über HDBaseT

RECEIVER



HDBaseT-Empfänger für HDMI mit Audio-Extraktion

AT-OME-RX11

Empfänger für HDMI, Ethernet, Strom und Steuerung
Fernspesung des HDBaseT-Senders
Audio-Extraktion

RECEIVER / SCALER



HDBaseT-Empfänger/Scaler mit HDMI-Eingang

AT-OME-RX21

Empfänger für HDMI, Ethernet, Strom und Steuerung
4K-Up-/Downscaling
Fernspesung des HDBaseT-Senders
Zwei Ethernet-Anschlüsse und integrierter Netzwerkschwich
Relais für Bildschirm- oder Displayliftsteuerung

EXTENDER KIT



HDBaseT-Extender für HDMI und USB zur Wandmontage

AT-OME-EX-WP-KIT-LT

Verlängerungskit für HDMI-Video, Strom, Steuerung und USB
Verlängerung bis zu 40 m für 4K/UHD
Einfach-Einbaugeschäse (US)
Auswechselbare schwarze oder weiße Fronten
USB-2.0-Verlängerung auf bis zu 40 m für 4K/UHD
Sender wird vom Empfänger mit Strom versorgt
Auch erhältlich: **AT-OME-EX-WP-KIT**

EXTENDER KIT



HDBaseT-Extender für HDMI mit USB

AT-OME-EX-KIT-LT

Verlängerungskit für HDMI, Strom, Steuerung und USB
Verlängerung auf bis zu 40 m für 4K/UHD
USB-2.0-Verlängerung bis zu 40 m für 4K/UHD
Sender wird vom Empfänger mit Strom versorgt
Auch erhältlich: **AT-OME-EX-KIT**

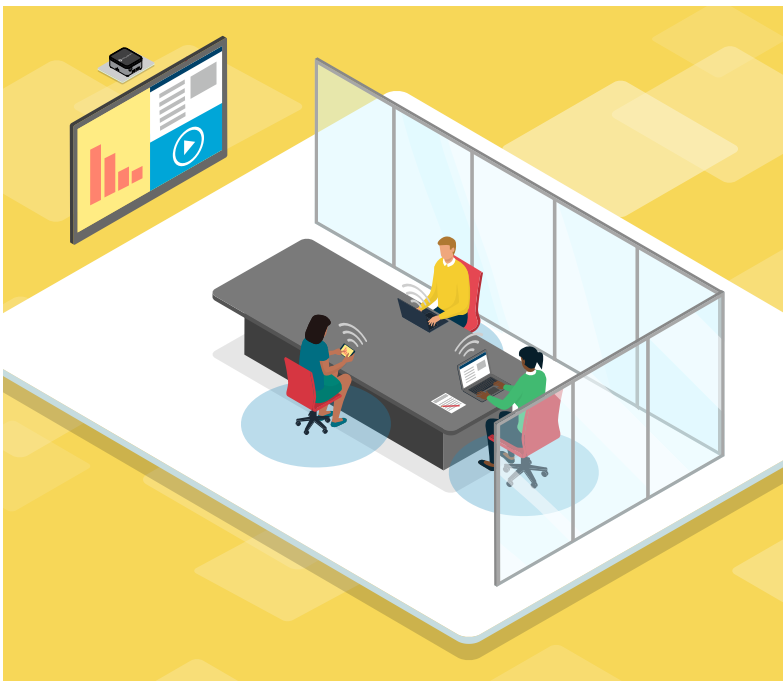
WAVE™

Komfortables Screencasting von jedem Mobilgerät

Die Atlona **Wireless Audio Visual Environment (WAVE)** für einfachstes Content-Sharing von iOS™, Android™, Mac™, Chromebook™- oder Windows™-Geräten. Mit dem **WAVE-101** können bis zu vier Referenten gleichzeitig ihre Inhalte auf einen Bildschirm übertragen. Über den Moderatorenmodus können weitere Referenten eingebunden werden. BYOD-Geräte lassen sich ohne vorherige Softwareinstallation drahtlos über ihre eigenen Screencasting-Protokolle verbinden.

Mit dem innovativen Dynamic Layout Mode™ bietet das WAVE-101 eine unkomplizierte Bedienung, indem das Bildschirmlayout beim Verbinden oder Trennen von Quellen automatisch angepasst wird.

Das WAVE-101 ist mit einer Vielzahl zusätzlicher Funktionen ausgestattet, die den Einsatz im Bildungs- und Unternehmensbereich sowie in vielen anderen Umgebungen erleichtern, darunter YouTube-Live-Streaming, Wiedergabe von lokal gespeicherten Bildern und Videos und vieles mehr.



Native wireless casting

iOS
Android
Chromebook
PC / Mac

Dynamic Layout Mode

Instructor Mode

Moderate Presentations

Media player

AT-WAVE-101

YouTube live streaming

Cloud-based digital signage

Wireless-Präsentationsplattform

AT-WAVE-101

ERMÖGLICHT DAS GLEICHZEITIGE TEILEN VON INHALTEN für bis zu vier Referenten

IM INSTRUCTOR-MODUS kann der Nutzer Inhalte verwalten, Medieninhalte hochladen und abspielen, YouTube™ streamen und zwischen Layouts wechseln

OPTIONALER WI-FI ACCESS POINT – mit integrierter Firewall

UNTERSTÜTZT CLOUD-BASIERTE Digital-Signage-Plattformen

UNTERSTÜTZT YOUTUBE Live-Streaming

DER DYNAMIC-LAYOUT-MODUS passt das Bildschirmlayout automatisch an die Anzahl und Art der Quellen an (zum Patent angemeldet)

WIRELESS SCREEN CASTING über die nativen AirPlay™-, Google Cast™- oder Miracast™-Protokolle

UNTERSTÜTZT WIRELESS VIDEO bis zu 1080p30 4:2:0 (bis zu 1080p60 mit Miracast)

LOKALER SPEICHER für die Wiedergabe von Bildern und Videos
ZEITABHÄNGIGE DISPLAYSTEUERUNG über IP, RS-232 (mit einem optionalen Adapter) oder TCP-Proxy

AUTOMATISCHE DISPLAYSTEUERUNG in Verbindung mit dem Präsenzmelder AT-OCS-900N

ZENTRALE KONFIGURATION und Verwaltung von WAVE-101-Geräten mit Velocity™

NETZWERKSICHERHEITS-UNTERSTÜTZUNG fvia WPA2-PSK, IEEE 802.1x (nur RJ45-Ethernet) und AES-128-Verschlüsselung

Kameras and Speakerphone

Professionelle Qualität für den Einsatz in Unternehmen

Atlona **Captivate™** ist eine Serie von Audio-Video-Lösungen, die speziell für Unified-Communications-Anwendungen (UC) entwickelt wurden. Gemeinsam sorgen die verschiedenen Komponenten für bessere Qualität bei Softcodec-Videokonferenzen.

Die Atlona PTZ-Kameras sind ideal für Videokonferenzen und andere Anwendungen wie die Aufzeichnung von Vorlesungen und Fernunterricht. Verschiedene Modelle mit USB-, HDMI- oder HDBaseT™-Ausgängen sind erhältlich. Alle Kameras zeichnen sich durch professionelle Bildqualität mit einer Videoauflösung von bis zu 1080p, einen schnellen und präzisen Autofokus sowie einen schnellen und leisen Schwenk- und Neigemechanismus aus.

Die Kameras und das Speakerphone von Atlona sind die perfekte Ergänzung für die **Omega™** Serie und die **OmniStream™** USB-over-IP-Systeme.



Captivate 4K ePTZ Auto-Framing Kamera

AT-CAP-FC110

- USB 3.0-Schnittstelle für Video und Audio
- Standard-UVC-Treiber für universelle PC-Kompatibilität
- Automatische Erkennung und Einstellung des Aufnahmebereichs für bis zu 6 Teilnehmer
- 2-Mikrofon-Array mit 5 m Audioerkennungsbereich
- Perfektes Bild mit feinen Details und akkurater Farbwiedergabe durch 1/2,8 Zoll 4K-CMOS-Sensor
- 4-facher Digitalzoom mit bis zu 110° breitem horizontalem Sichtfeld



Captivate USB / Bluetooth-Speakerphone

AT-CAP-SP100

- Anschluss für USB, Bluetooth™ und analoges Audio
- 360-Grad-Abdeckung bis zu 5 m
- 6-Element-Mikrofon-Array, akustische Echo- und Rauschunterdrückung für perfekte Sprachverständlichkeit
- 8 Stunden Akkubetrieb mit einer Akkuladung
- Kaskadiert können zwei Freisprecheinrichtungen größere Konferenzräume abdecken



PTZ-Kamera with USB

AT-HDVS-CAM

- USB-2.0-Schnittstelle für Video
- Standard-UVC-Treiber für universelle PC-Kompatibilität
- H.264- und H.265-IP-Streaming
- Perfektes Bild mit feinen Details und akkurater Farbwiedergabe durch 1/2,8 Zoll Low-Noise-HD-CMOS-Sensor
- 10-facher optischer Zoom mit bis zu 60,9° breitem horizontalem Sichtfeld

PTZ-Kamera mit HDMI und USB

AT-HDVS-CAM-HDMI

- HDMI-Ausgang und USB-2.0-Schnittstelle für Video
- Standard-UVC-Treiber für universelle PC-Kompatibilität
- H.264- und H.265-IP-Streaming
- Perfektes Bild mit feinen Details und akkurater Farbwiedergabe durch 1/2,8 Zoll Low-Noise-HD-CMOS-Sensor
- 10-facher optischer Zoom mit bis zu 60,9° breitem horizontalem Sichtfeld

PTZ-Kamera mit HDBaseT

AT-HDVS-CAM-HDBT

- HDBaseT-Ausgang zur Verlängerung von Video, Strom und Steuerung
- Unterstützt die Stromfernspesung über HDBaseT
- H.264- und H.265-IP-Streaming
- Perfektes Bild mit feinen Details und akkurater Farbwiedergabe durch 1/2,8 Zoll Low-Noise-HD-CMOS-Sensor
- 10-facher optischer Zoom mit bis zu 60,9° breitem horizontalem Sichtfeld

Vielseitige 4K/UHD HDMI-over-HDBaseT-Verlängerung

Die HDMI-Verlängerungskits der **Avance Series** von Atlona sind die neueste Generation von zuverlässigen HDBaseT-Extendern für 4K/UHD-AV-Signale. Verschiedene Funktionen und Technologien der Avance-Serie sorgen für eine hohe Qualität der Videoübertragung bei maximaler Leistung und Zuverlässigkeit. Zur Serie gehören Modelle mit diversen Stromversorgungsmöglichkeiten und Entfernungen. Alle Geräte lassen sich einfach integrieren und sind für jede Anwendung geeignet.

Hauptmerkmale

UNTERSTÜTZT AUFLÖSUNG von bis zu 4K/UHD @ 60 Hz 4:2:0

EDID-FILTERING - Verhindert die Verlängerung bei nicht unterstützten Auflösungen, um die Stabilität der Videoübertragung zu verbessern

CLOCK-STRETCHING - Verbessert die Kompatibilität mit älteren und minderwertigen HDMI-Videoquellen

HDBaseT LINK TEST - Ermöglicht eine einfache Überprüfung der Verkabelung, der Anschlüsse und der Verbindungsqualität der Installation

FLEXIBLE STROMVERSORGUNG - Die Kits sind mit lokaler Stromversorgung, TX -> RX Fernspeisung oder TX <-> RX bidirektionaler Stromversorgung erhältlich

STEUERUNGS-/DATEN-OPTIONEN - Es sind Kits ohne Steuerung und zur Verlängerung von RS-232/IR bzw. von Ethernet/RS-232/IR erhältlich



Avance Verlängerungskit

AT-AVA-EX70-2PS-KIT

Unterstützt Auflösungen bis zu 4K/UHD @ 60 Hz 4:2:0
Bis zu 40 m Verlängerung von 4K über Cat 6/6A
Lokale Stromversorgung für Sender und Empfänger



Avance Verlängerungskit mit Fernspeisung

AT-AVA-EX70-KIT

Unterstützt Auflösungen bis zu 4K/UHD @ 60 Hz 4:2:0
Bis zu 40 m Verlängerung von 4K über Cat 6/6A
Fernspeisung, der Sender versorgt den Empfänger über HDBaseT mit Strom



Avance Verlängerungskit mit Steuerung und Fernspeisung

AT-AVA-EX70C-KIT

Bis zu 40 m Verlängerung von 4K über Cat 6/6A
Bidirektionale Verlängerung von RS-232- und IR-Steuersignalen
Fernspeisung, der Sender versorgt den Empfänger über HDBaseT mit Strom



Avance Verlängerungskit mit Steuerung und bidirektionaler Stromversorgung

AT-AVA-EX70C-BP-KIT

Bis zu 40 m Verlängerung von 4K/UHD über Cat 6/6A
Bidirektionale Verlängerung von RS-232- und IR-Steuersignalen
Bidirektionale Fernspeisung, Kit kann entweder vom Sender oder vom Empfänger gespeist werden
HDMI ARC für Audiorückkanal vom Display



Avance Verlängerungskit mit Ethernet, Steuerung und bidirektionaler Stromversorgung

AT-AVA-EX100C-BP-KIT

Bis zu 40 m Verlängerung von 4K/UHD über Cat 6/6A
Bidirektionale Verlängerung von Ethernet-Daten sowie RS-232- und IR-Steuersignalen
Bidirektionale Fernspeisung, Kit kann entweder vom Sender oder vom Empfänger gespeist werden
HDMI ARC für Audiorückkanal vom Display

HDR Serie

Komponenten zur 4K-HDR-Integration

Wir freuen uns, die nächste Generation an HDMI™- und Matrix-Switchern vorzustellen: die Serie **AT-HDR-SW**. Diese neue Produktreihe bietet höchste Videoqualität, einschließlich Unterstützung von 4K/UHD @ 60 Hz mit 4:4:4 Chroma-Sampling sowie für HDR-Formate (High Dynamic Range). Die HDR-SW-Serie eignet sich ideal für vielfältigste Video-Switching- und -Verteilungsanwendungen in Meeting- und Unterrichtsräumen, Hotels und Geschäften, Empfangsbereichen in Unternehmen und mehr.

Atlona bietet außerdem eine Vielzahl an 4K-HDR-Verteilungsverstärkern, Matrix-Switchern, Extendern und anderen Tools, die höchste Videoqualität für ein breites Spektrum kommerzieller Anwendungen bieten.



HDMI-Switcher (4K HDR) mit fünf Eingängen

AT-HDR-SW-51

- Fünf HDMI-Eingänge
- Unterstützt HDR10, HLG und Dolby™ Vision™
- 4K-auf-1080p-Downscaling auswählbar
- Automatische Eingangswahl
- Audio-Extraktion



5x2-HDMI-Matrix-Switcher (4K HDR)

AT-HDR-SW-52

- Fünf HDMI-Eingänge, zwei HDMI-Ausgänge
- Unterstützt HDR10, HLG und Dolby™ Vision™
- 4K-auf-1080p-Downscaling auswählbar
- Automatische Eingangswahl
- Audio-Extraktion



5x2-HDMI- und HDBaseT-Matrix-Switcher (4K HDR)

AT-HDR-SW-52ED

- Fünf HDMI-Eingänge, HDMI- und HDBaseT-Ausgänge
- Unterstützt HDR10, HLG und Dolby™ Vision™
- Verlängerung auf bis zu 100 m für 4K/60 4:4:4
- 4K-auf-1080p-Downscaling auswählbar
- Automatische Eingangswahl und automatische Displaysteuerung



HDBaseT-Verteilungsverstärker mit zwei Ausgängen (4K HDR)

AT-HDR-CAT-2

- Ein HDMI-Eingang und zwei HDBaseT-Ausgänge
- Verlängerung auf bis zu 40 m für 4K/60 4:4:4
- Unterstützt HDR10, HLG und Dolby™ Vision™
- Passthrough-HDMI-Ausgang
- CEC-Displaysteuerung an jedem Ausgang
- Audio-De-Embedding mit Lautstärkeregelung



HDBaseT-Verteilungsverstärker mit vier Ausgängen und Verlängerung (4K HDR)

AT-HDR-CAT-4ED

- Ein HDMI-Eingang und vier HDBaseT-Ausgänge
- Übertragung bis zu 100 m für 4K/60 4:4:4
- Unterstützt HDR10, HLG und Dolby™ Vision™
- Passthrough-HDMI-Ausgang
- CEC-Displaysteuerung an jedem Ausgang
- Audio-De-Embedding mit Lautstärkeregelung



HDBaseT-Verteilungsverstärker mit acht Ausgängen (4K HDR)

AT-HDR-CAT-8

- Ein HDMI-Eingang und acht HDBaseT-Ausgänge
- Übertragung bis zu 40 m für 4K/60 4:4:4
- Unterstützt HDR10, HLG und Dolby™ Vision™
- Passthrough-HDMI-Ausgang
- CEC-Displaysteuerung an jedem Ausgang
- Audio-De-Embedding mit Lautstärkeregelung



4x1-HDMI-Switcher

AT-JUNO-451

4K/60 4:4:4
Kompatibel mit HDR10 und Dolby Vision
HDCP 2.2 konform
Automatische Eingangswahl
HDMI- oder ARC-Audio-De-Embedding über TOSLINK



4x4 und 8x8 HDMI-zu-HDMI-Matrix Switcher

AT-HDR-H2H-44MA • AT-HDR-H2H-88MA

4K/60 4:4:4
Kompatibel mit HDR10, Dolby Vision und HLG
HDCP 2.2 konform
Unabhängige CEC-Displaysteuerung für jeden Ausgang
HDMI-Audio-De-Embedding für jeden Ausgang



HDMI-Verteilungsverstärker mit zwei, vier und acht Ausgängen

AT-RON-442 • AT-RON-444 • AT-RON-448

4K/60 4:4:4
Kompatibel mit HDR10, Dolby Vision und HLG
HDCP 2.2 konform
EDID-Management
Unterstützt die Kaskadierung von bis zu acht Geräten



4K HDR HDBaseT TX/RX mit Steuerung und PoE

AT-HDR-EX-70C-KIT

HDBaseT-Verlängerungskit für HDMI, Stromversorgung und Steuerung bis zu 40 m bei 4K/60 4:4:4 oder 70 m bei 1080p
4K/60 4:4:4
Kompatibel mit HDR10 und Dolby Vision
HDCP 2.2 konform
HDBaseT-Verbindungsstatustest



HDMI über HDBaseT TX/RX mit Ethernet, Steuerung, PoE und Audio

AT-HDR-EX-100CEA-KIT

HDBaseT-Verlängerungskit für HDMI, Audio, Ethernet, Strom und Steuerung bis zu 100 m
4K/60 4:4:4
Kompatibel mit HDR10 und Dolby Vision
HDCP 2.2 konform
RX-zu-TX-Audiorückkanal über optisches Kabel
HDBaseT-Verbindungsstatustest



EDID-Emulator für 4K-HDR-Signale

AT-ETU-SYNC

EDID Emulation für HDMI-Signale
5 Volt und Hot Plug Detect-Emulation
Erkennt und behebt Probleme bei der EDID Kommunikation zwischen Quell- und Zielgeräten
4K/60 4:4:4 plus HDR-Formate



HDBaseT-Empfänger (4K HDR) für Steuerung und Fernspeisung

AT-HDR-EX-70C-RX

HDBaseT-Empfänger für HDMI, Steuerung und Stromversorgung
Verlängerung (4K HDR) von bis zu 40 m
Kompatibel mit HDR-CAT-2, HDR-CAT-4 und HDR-CAT-8
Fernspeisung durch HDR-CATs
Kompaktes Gehäuse zur Befestigung beim Display oder Projektor



HDBaseT-RX (4K HDR) für Steuerung, Ethernet und Fernspeisung

AT-HDR-EX-100CEA-RX

Empfänger für HDMI, Ethernet, Steuerung und Strom
Verlängerung (4K HDR) bis zu 100 m
Kompatibel mit HDR-CAT-4ED und HDR-SW-52ED
Fernspeisung durch HDR-CAT-4ED und HDR-SW-52ED
Kompaktes Gehäuse zur Befestigung beim Display oder Projektor



4K HDR-Mehrkanal-Audiokonverter

AT-HDR-M2C

HDMI-Audio-De-Embedding und Mehrkanal-Audio-Downmix
4K/60 4:4:4
Kompatibel mit HDR10 und Dolby Vision
HDCP 2.2 konform

Zubehör

Problemlöser und Optimierung

Manchmal braucht ein Projekt zur Fertigstellung nur einen kleinen Problemlöser. Hier kommt Zubehör von Atlona ins Spiel.

Das **AT-OCS-900N** and **AT-DISP-CTRL** ermöglichen die automatische Steuerung von AV-Systemen und Displays in kleinen Konferenzräumen mittels einer Präsenz- oder Signalerkennung. Der **AT-USB-EX100-KIT** ist ein USB-2.0-Extender, mit dem sich Videokonferenzräume problemlos um eine weiter entfernte USB-Kamera oder eine Soundbar erweitern lassen. Das **AT-PKT-3H** und **LinkConnect™** Kabel vereinfachen den Kabelanschluss sowie den Zugang und die Verwaltung in BYOD-Umgebungen.



Netzwerkfähiger Präsenzmelder

AT-OCS-900N

Multifunktionssensor zur Erkennung von Belegung, Temperatur und Helligkeit zur Automatisierung von AV-Anlagen

IP-fähig für die Statusübermittlung über Ethernet

Kompatibel mit Produkten der Serien WAVE™, Velocity™ und Omega™

Statusmitteilung auch an Dritt-Hersteller über gängige Protokolle

Anpassbarer Erfassungsbereich von 85 bis 185 m²



USB-2.0-Verlängerungskit

AT-USB-EX100-KIT

USB-2.0-Verlängerung bis zu 100 m

Perfekt zur Verwendung mit Konferenzanwendungen, wenn sich USB-Komponenten in verschiedenen Bereichen eines Raumes befinden

Der Sender hat einen USB-B- und zwei USB-A-Anschlüsse

Der Empfänger hat vier USB-A-Anschlüsse



Display-Controller

AT-DISP-CTRL

Ideal für Besprechungsecken ohne AV-Systeme

Einfache, automatische Display-Steuerung über IP, RS-232, IR oder CEC

Programmierbare Display-Steuerung

Lokale oder PoE-Stromversorgung (Power over Ethernet)

Große Auswahl von Displaytreibern aus der Datenbank des Velocity™-Steuerungssystems



Wallplate Bracket Mount

AT-OME-WP-BKT

Montagezubehör für US-Einfach-Wandanschlussplattenprodukte der Omega-Serie

Ermöglichen Sie die Aufputzmontage unter einem Besprechungstisch oder in einem Rednerpult oder Schreibtisch

Kann auch auf einem kompatiblen Gerät installiert werden Rackschiene



Kabeldurchführung

AT-PKT-3H

Tisch-Kabeldurchführung

Untertisch-Kabelmanagementsystem

Mitgelieferter Einsatz für drei Kabel

Unauffällig und flach designt für moderne oder traditionelle Umgebungen

Praktische Untertisch-Tasche zur Aufnahme von Kabeln



LinkConnect-Kabel

AT-LC-H2H

HDMI-HDMI-Kabel in 1 m, 2 m und 3 m

AT-LC-MDP2H

Mini-DisplayPort-HDMI-Kabel in 1 m, 2 m und 3 m

AT-LC-UC2UC

USB-C-USB-C-Kabel – 2 m

Aktives USB-C-USB-C-Kabel – 5 m

Atlona Academy Training

Atlona Academy

Wir schulen Händler, Distributoren, Techniker und Nutzer in allen Produktlinien von Atlona, aber auch zu allgemeinen Grundlagen der Audio- und Videotechnik. Wir bringen ihnen die grundlegenden Elemente von Audio, Video, Netzwerk, Verkabelung und Steuerung bei, und zeigen Ihnen die Nutzung ihres Laptops als Werkzeug. Egal, ob Atlona neu kennenlernen oder schon lange in der Branche sind, wir bringen Ihnen die technischen Details unkompliziert näher, damit Sie besser und produktiver arbeiten können.



An wen richten sich die Schulungen?


Händler und Integratoren – Wenn Sie neue Techniker haben oder ihnen helfen wollen, sich innerhalb des Unternehmens weiterzuentwickeln, bietet die Atlona Academy ein multidisziplinäres und mehrstufiges Schulungsprogramm an, das Ihrem Team die für den Erfolg notwendigen Kompetenzen und Erfahrungen vermittelt.


Programmierer – Wenn Sie bereits mit anderen Steuerungssystemen vertraut sind und ein tieferes Verständnis von Velocity™ erlangen möchten, geben wir Ihnen Tools an die Hand, um mit unserer vielseitigen Steuerungslösung erfolgreich zu sein. Velocity kann Ihnen bei der Inbetriebnahme eines Systems helfen um die Verbindungen zu testen, aber es kann auch vollständig angepasst werden, ohne das dazu ein Informatikstudium nötig ist.

Planer – Sie lernen, welche Fragen Sie stellen müssen, wie Sie die beste Lösung entwickeln und wie Sie diese Lösung dokumentieren, um die Installation und Wartung zu erleichtern. Und natürlich auch den Kunden überzeugen können. Wir helfen Ihnen dabei, eine komplexe Integration in kleinere Teile zu zerlegen und eine Planung zu erstellen, die dem Anwender ein perfektes Nutzererlebnis bietet.

Vertrieb und Endnutzer – Sie müssen die Elemente und Begriffe der Branche verstehen, um den richtigen Partner zu finden. Die Atlona Academy verschafft Ihnen einen grundlegenden Überblick über die AV-Branche und bietet Ihnen die Möglichkeit, Ihre Kompetenzen nach Belieben auszuweiten.

Atlona Academy Schulungsstufen

- 

Fundamente
Dies ist ein Kurs, der Ihnen übersichtlich die Begriffe und grundlegenden Konzepte der sechs Kernelemente der AV-Branche näher bringt. Wir befassen uns mit Computern und den nötigen Grundlagen, um sie zu einem wichtigen Werkzeug machen. Dann beschäftigen wir uns mit Verkabelung, Audio, Video, Netzwerktechnik und Steuerung. Jedes einzelne dieser Themen hat eigene Begrifflichkeiten und überschneidet sich mit den anderen, so dass eine komplette Übersicht über ein AV-System entsteht. create a complete AV system.
- 

Grundlagen
Da Sie nun die Elemente kennen, können wir jetzt Lösungen von einem einfachen Punkt-zu-Punkt-System bis hin zu einem komplexen, verteilten System erstellen. Sie lernen, wie Verbindungen im Einzelnen funktionieren und ein Signal übertragen werden kann. Hier zeigen wir, wie Atlona-Produkte auftretende Probleme lösen können.
- 

Planung und Implementierung
Mit dem Verständnis für die Aufgaben und den Grundlagen unserer Atlona-Produktfamilien können Sie nun lernen, wie man sie in einfachen und komplexen Konfigurationen effektiv zusammenbringt. Dann lernen Sie die Komponenten von AV-Systemen sowie die Produkte von Atlona kennen, welche helfen, die entsprechenden Herausforderungen lösen. Hinzu kommt das Verständnis, das für die Installation und Einrichtung der Produkte erforderlich ist.
- 

Programmierung
Mit unserem Velocity-Steuerungssystem können Sie eine Plug-and-Play-Vorlage verwenden, um ein Steuerungssystem mit unseren Atlona-Produkten und vielen Produkten anderer Hersteller zu erstellen. Hier gehen wir noch einen Schritt weiter und helfen Ihnen, eine eigene grafische Benutzeroberfläche zu erstellen und die Treiber anzupassen, um eine perfekte Steuerung zu erhalten.
- 

Installation
Die Installateure müssen in der Lage sein, das System und seine Pläne zu verstehen, erfolgreich zu installieren, in Betrieb zu nehmen und schlussendlich inklusive der Dokumentation dem Kunden zu übergeben. Techniker sind direkt in den Anlagenbetrieb involviert. Daher helfen wir ihnen, die Probleme zu verstehen, deren Behebung vor Ort sonst viel Zeit kosten kann, und wir bringen ihnen bewährte Vorgehensweisen für zuverlässige Installationen näher.

Panduit + Atlona: Marktführende AV-Lösungen

hauptprodukte

Atlona, ein Unternehmen von Panduit, ist ein führender Hersteller von AV-Verteilungs-, AV-over-IP-, Kollaborations- und Steuerungslösungen. Vom Homeoffice bis zu den Vorstandsetagen der Fortune-500-Unternehmen und vom Hörsaal bis zum Stadion – die Produkte von Atlona werden von einer Vielzahl von Kunden für ihre AV-Anforderungen eingesetzt. Wir haben den Anspruch, modernste Technologie genauso einfach bedienbar wie integrierbar zu machen.

Atlona folgt dabei strengen Qualitätssicherungsstandards, die im gesamten Unternehmen Anwendung finden. Es liegt in der Verantwortung jedes einzelnen unserer Mitarbeiters, sicherzustellen, dass wir Lösungen von höchstmöglicher Qualität liefern und diese kontinuierlich verbessern.

Im November 2021 wurde der Hauptsitz von Atlona in San Jose, Kalifornien, nach ISO 9001:2015 zertifiziert. Dieser Erfolg unterstreicht das Engagement des Unternehmens zur kontinuierlichen Bereitstellung technischer Spitzenleistungen.

UNSERE VISION

Bereitstellung erstklassiger Technologien für den Austausch von Ideen

UNSERE MISSION

Bei jedem Produkt, das wir entwickeln, stehen Qualität, Benutzerfreundlichkeit, Einfachheit und Management an erster Stelle.

Kontakt zu Atlona



Atlona Global Headquarters

Atlona Incorporated
70 Daggett Drive
San Jose, CA 95134 United States
Office: +1 (408) 962-0515 (US/International)

Geschäftszeiten Vertrieb und Kundenservice

Monday – Friday: 6:00 a.m. – 4:30 p.m. (PST)

Erreichbarkeit Technischer Support – U.S. and Canada

Monday – Friday: 5:00 a.m. – 5:00 p.m. (PST)

APAC Headquarters

Panduit Singapore Pte Ltd
331 North Bridge Road
#4-02 Singapore 188720

Für alle Anfragen zum Vertrieb, Kundenservice und technischen Support:

Tel: +65 6305 7575

Geschäftszeiten Vertrieb und Kundenservice

Montag bis Freitag, 08:30 bis 17:15 Uhr (SGP)

Sales: atlona.ap@panduit.com

CS: sgp-customer_service@panduit.com

Erreichbarkeit Technischer Support – Europa und Naher Osten

Montag bis Freitag, 08:30 bis 17:15 Uhr (SGP)

support@atlona.com

EMEA Headquarters

Atlona International AG
Tödistrasse 18
8002 Zürich
Schweiz
Büro und Technischer Support: +41 43 508 43 21 (EMEA)

Für alle Anfragen zum Vertrieb, Kundenservice und technischen Support:

Deutschland: +49 6196 7715944

UK: +44 20 3929 8275

Schweiz: +41 43 508 43 21

Israel: +972 9-970-8722

Geschäftszeiten Vertrieb und Kundenservice

Mo bis Fr: 09:00 – 17:00 (UTC +1)

Erreichbarkeit Technischer Support – Europa und Naher Osten

Mo bis Fr: 09:00 Uhr bis 17:00 Uhr (UTC+1)

Atlona Briefing Centers

TINLEY PARK, ILLINOIS, USA – WORLD HEADQUARTERS

Tel: +1 (708) 532-1800, Durchwahl 81806

CHINA

Tel: +8621-24192000

MEXIKO-STADT, MEXIKO

Tel: +52 55 54848010

SCHWALBACH, DEUTSCHLAND

Tel: +49 6196 7715944

SINGAPUR

Tel: +65-6305-7575



Copyright © 2024, Atlona Inc., a Panduit Company. Alle Rechte vorbehalten.
Dolby, Dolby Vision und das Doppel-D-Symbol sind Marken der Dolby Laboratories.
Alle anderen Markennamen und Warenzeichen oder eingetragenen Warenzeichen sind das Eigentum ihrer jeweiligen Inhaber.